

Etikettenhalter - MDS-Typ



Etikettenhalter dienen zur Identifikation des Korbinhalts. So findet der Benutzer problemlos, was er sucht, ohne dass er die Körbe durchforsten muss.

Unsere Etikettenhalter können entweder in senkrechter oder waagrechter Position verwendet werden und lassen sich an Körben und PC-Teilern anbringen.

Mit Etikettenhaltern können Sie den Inhalt von Schalen und Körben deutlich kennzeichnen, so dass Sie schnell finden, was Sie suchen, ohne eine Schale bzw. einen Korb nach dem anderen herausziehen zu müssen.



» Organisiertes arbeiten

Mit Etikettenhaltern lassen sich in verschiedene Bereiche unterteilte Schalen und Körbe kinderleicht kennzeichnen. So lässt sich der Inhalt leichter ordnen, und Ihre Schalen und Körbe werden optimal unterteilt.



» Gute Übersicht

Mit Etikettenhaltern können Sie den Inhalt von Schalen und Körben deutlich kennzeichnen, so dass Sie schnell finden, was Sie suchen.

Multifix-Etikettenhalter können senkrecht oder waagrecht angebracht werden.

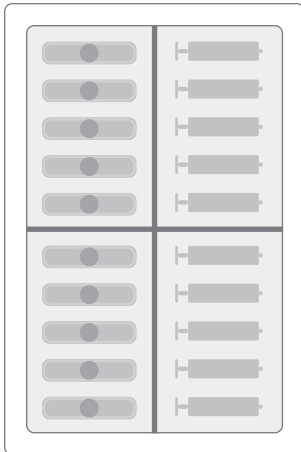


» Geeignet für alle unsere MDS-Typ Körbe- und Module

Unsere Etikettenhalter lassen sich schnell und kinderleicht an allen unseren Schalen, Körben und PC-Teilern anbringen.

Multifix-Etikettenhalter bestehen aus drei Teilen: Einem Etikettenhalter, einer Montageplatte und einem Etikett (separat verkauft). So wird der Etikettenhalter besonders sicher befestigt.

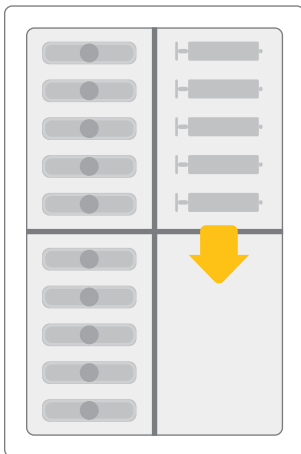
» Wie funktioniert das MDS-Typ FIFO-System?



» Beide Bereiche voll

Im „First in, First out“ (FIFO)-System werden zwei Bereiche zur Lagerung in einer Schale oder einem Korb verwendet. Die Ware wird stets aus dem vorderen Bereich verwendet, bis dieser leer ist. Dann wird der vordere Bereich mit der Ware aus dem hinteren Bereich gefüllt. Dann ist es auch an der Zeit, Nachschub zu bestellen.

Wenn der vordere und der hintere Bereich voll sind, verfügen Sie über ein vollständiges Inventar.



» Vorderer Bereich leer

Sobald die Ware im vorderen Bereich aufgebraucht ist, füllen Sie ihn mit Ware aus dem hinteren Bereich wieder auf. Dann ist es auch an der Zeit, Nachschub zu bestellen.



» Verwenden von Etikettenhaltern

Im FIFO-System werden zweiseitige Etiketten in den Etikettenhaltern verwendet. Auf einer Seite wird angegeben, dass ausreichend Ware vorhanden ist, auf der Rückseite, dass die jeweilige Ware nachbestellt werden muss. Sobald der hintere Bereich leer ist, wird das Etikett umgedreht, um daran zu erinnern, dass Nachschub bestellt werden muss.

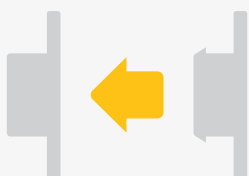
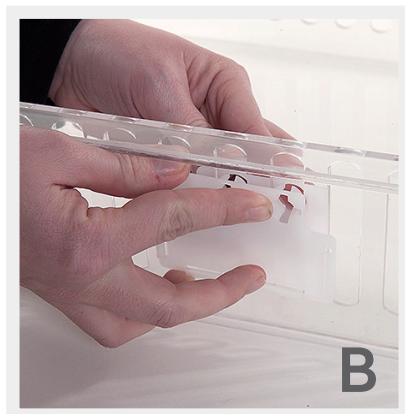
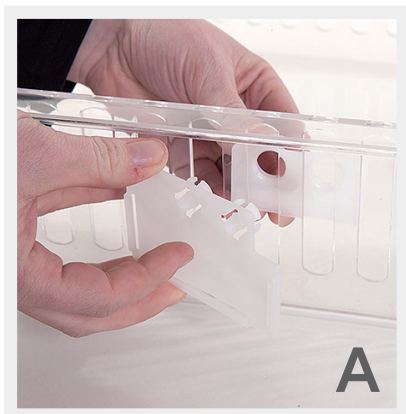
» Rotes Etikett

Das rote Etikett weist darauf hin, dass Nachschub bestellt werden muss. Die nachbestellte Ware wird im hinteren Bereich eingeordnet, so dass die ältere Ware zuerst aufgebraucht wird.

» Anbringen von Multifix-Etikettenhaltern MDS-Typ

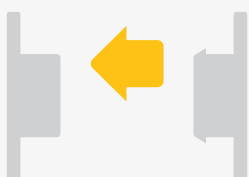
Unsere Multifix-Etikettenhalter eignen sich zur Befestigung an Körben und PC-Teilern in senkrechter und waagrechter Position. Die Etikettenhalter werden beidseitig befestigt, damit sie nicht herunterfallen können.

Die Etikettenhalter werden in die Kerben der Körbe gesetzt, damit sie sich nicht lösen, wenn Sie etwas aus einem Korb nehmen, was leicht geschehen könnte, wäre der Etikettenhalter nur außen befestigt.



» Anbringen von Etikettenhaltern an Körben

Um einen Etikettenhalter an einem Korb zu befestigen, verrasten Sie die Rückseite **(A)** auf der Innenseite und die Vorderseite **(B)** auf der Außenseite mit den Öffnungen des Korbes.



» Anbringen von Etikettenhaltern an den Teilern

Um einen Etikettenhalter an einem Teiler zu befestigen, drehen Sie die Rückseite um **(C)**, verrasten Sie Vorder- und Rückseite miteinander **(D)** und drücken Sie sie dann gemeinsam über den Teiler **(E)**. Schieben Sie ein Etikett in den Etikettenhalter **(F)**.

» Etikettenhalter - MDS-Typ



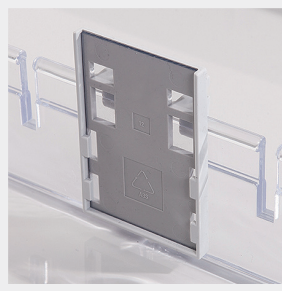
» Multifix klein

Bestellnummer	Beschreibung	Außenmaße	Option
15008 00018	Etikettenhalter aus Kunststoff	63 x 45 mm	-
15008 00020	Montageplatte	-	-
15008 00021	Weißer Einsatz	60 x 40 mm	Farben auf Anfrage
15002 00002	Klammer zur Befestigung von Multifix-Etikettenhaltern an Körben		



» Multifix Groß

Bestellnummer	Beschreibung	Außenmaße	Option
15008 00019	Etikettenhalter aus Kunststoff	90 x 58 mm	-
15008 00020	Montageplatte	-	-
15008 00013	Weißer Einsatz	82 x 50 mm	Farben auf Anfrage
15002 00002	Klammer zur Befestigung von Multifix-Etikettenhaltern an Körben		



» Kunststoff Etikettenhalter

Bestellnummer	Beschreibung	Außenmaße
15008 00010	Etikettenhalter	40 x 60 mm
15008 00011	Transparent Einsatz	40 x 60 mm